

# Definición de BI

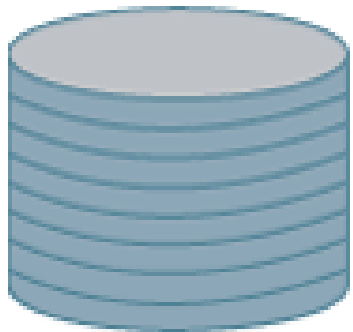
María Esther Ordóñez

[mordonez@ordonezasesores.com.co](mailto:mordonez@ordonezasesores.com.co)

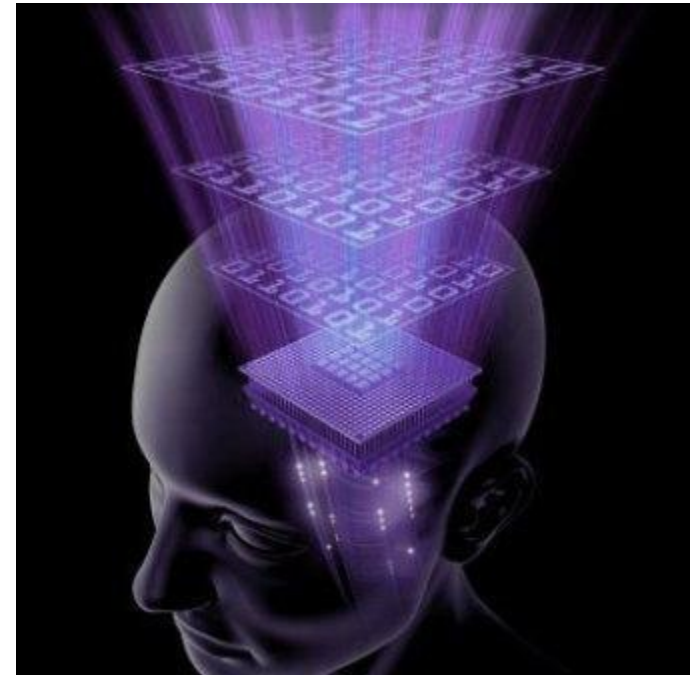
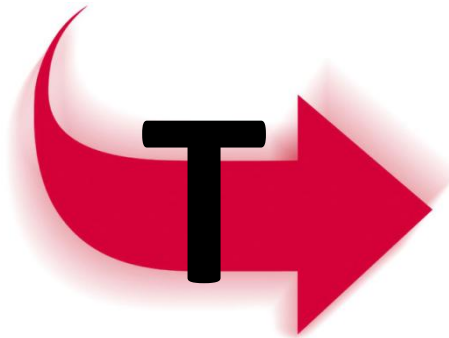
# Qué es BI



Conjunto de Tecnologías y Aplicaciones que permiten Recopilar, Almacenar, Analizar y Tener Acceso a datos, de tal manera que los usuarios de la Organización pueden tomar mejores decisiones



**DATOS  
OPERACIONALES**



**INFORMACION “ACCIONABLE”**  
HABILITA Y OPTIMIZA PROCESO DE TOMA  
DE DECISIONES Y DEFINICION DE ESTRATEGIAS Y  
ACCIONES ENCAMINADAS A MEJORAR EL  
DESEMPEÑO DEL NEGOCIO

# Un modelo de madurez de BI TDWI

María Esther Ordóñez

[mordonez@ordonezasesores.com.co](mailto:mordonez@ordonezasesores.com.co)

# TDWI's Business Intelligence Maturity Model

The six-stage BI Maturity Model shows the trajectory that most organizations follow when evolving their BI infrastructure from a low-value, cost-center operation to a high-value, strategic utility that drives market share. The model provides a

big picture view of where a BI program is, where it needs to go, and how to get it there. No organization evolves through the six stages at the same rate or in the

same way. Many exhibit characteristics of multiple stages at the same time; few move cleanly and precisely from one stage to the next.

## BI Adoption Curve

Most organizations go through six stages when evolving their BI environment from a cost-center operation to a strategic resource that drives the business and shapes the market. The bell-shaped curve indicates that most organizations have reached stages three and four or "BI adolescence," marked by unstable funding, software usage, and the continued presence of spreadsheets.



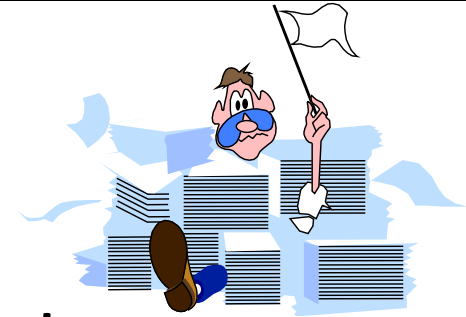
[www.tdwi.org](http://www.tdwi.org)

# Advertencias!!!



- Interpretación libre y adecuada a mi experiencia
- No todas las organizaciones evolucionan igual, con la misma velocidad o en el mismo orden necesariamente
- A mi juicio no es un modelo a seguir estrictamente (etapa de niñez)
- Curva de incorporación en campana

# 1. Prenatal (Antes)



- Valor de la información es subestimado
- Reportes de sistemas OLTP, estáticos
- Usuarios sin acceso directo a la información
- Fuentes dispersas, diversos formatos
- Problemas de conciliación y calidad de datos
- Varias versiones de “la verdad”
- No existe un diccionario de términos corporativo

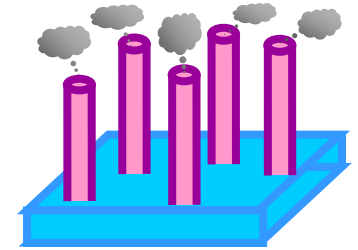
## 2. Infancia

- Se empieza a valorar la información
- Hojas electrónicas “fuera de control”
- Se copian datos de los sistemas OLTP y se manejan de manera independiente
- Procesamiento requiere gran esfuerzo
- Siguen varias versiones de la verdad
- Siguen problemas de conciliación y calidad de fuentes





## 3. Niñez



- Se reconoce el valor de la información
- Se exploran herramientas más poderosas como generadores de reportes, OLAP y Minería de Datos
- En algunos casos se aplican directamente sobre sistemas OLTP con inconvenientes
- Finalmente infraestructura separada pero departamental y no corporativa
- Hay una verdad “departamental” y calidad y conciliación “departamental”
- Se repite el esquema creando “silos”
- **NO ES LO IDEAL – CONTRARIO A PROPUESTA DE KIMBALL**

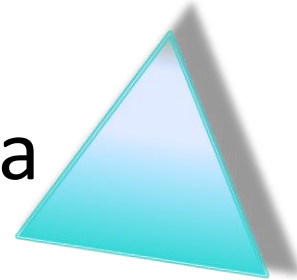
## 4. Adolescencia



- Se lleva a cabo una planeación y análisis a nivel corporativo
- Identificación de dimensiones y medidas fundamentales del negocio – conformes
- Existe metadata corporativa que guía la consulta y explotación de información del negocio
- Planear global – construir local
- Se empiezan a solucionar de raíz los problemas de calidad en las fuentes, hay conciliación e integración
- Herramientas de generación de reportes, OLAP, Monitoreo

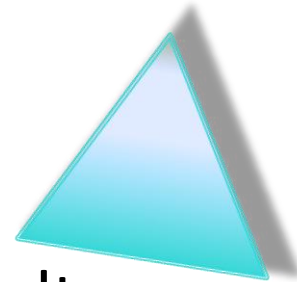
## 5. Madurez

- Integración entre la gestión estratégica y la gestión operacional
- Sistema para toma de decisiones proactivo, oportuno, con alto nivel de calidad
- Fundamentado en Bodega de Datos corporativa
- Integración de herramientas de Planeación y modelaje organizacional, monitoreo, OLAP, analítica avanzada y generadores de reporte
- El gap entre OLTP y DSS se reduce y se maneja tiempo real para operaciones que lo ameritan



## 5. Madurez

- Las metas de Kimball se cumplen:
  - Información accesible (entendible, navegable, alto desempeño)
  - Información consistente (dos elementos con el mismo nombre son iguales)
  - Información adaptable y resistente a cambios
  - Seguridad (control de acceso y visibilidad)
  - Una sola fuente para la toma de decisiones



## 6. Sabiduría



- El sistema desborda los límites corporativos y se extiende a “stakeholders”
- Herramientas analíticas inmersas en sistemas OLTP
- “Conexión” de BI con otras tecnologías como BPM, reduciendo en gap ahora entre la toma de la decisión y su implementación

# Evolución típica en uso de herramientas

María Esther Ordóñez

[mordonez@ordonezasesores.com.co](mailto:mordonez@ordonezasesores.com.co)

