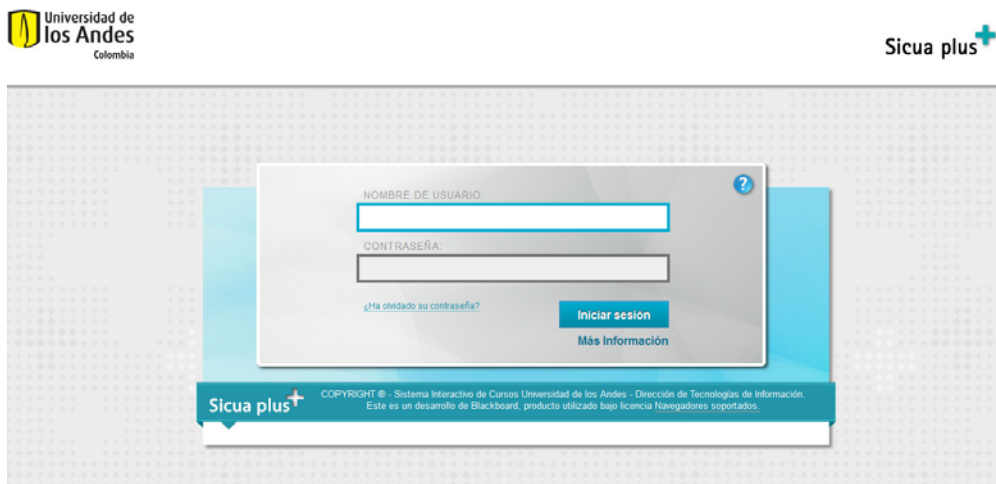
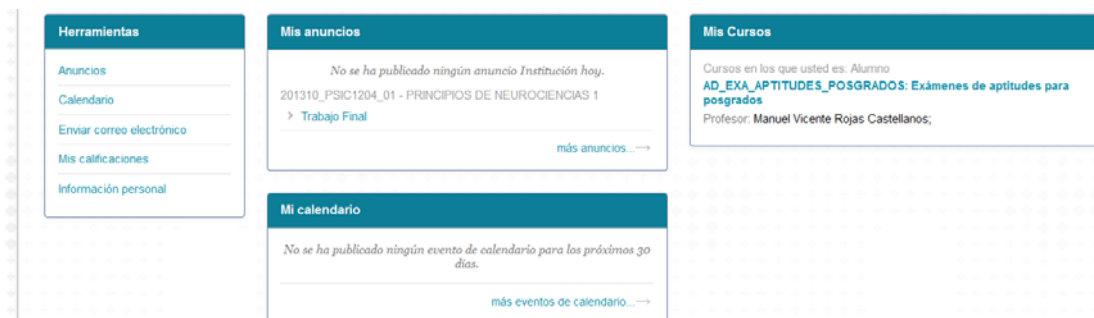


Instructivo de Sicuaplus para la prueba de Aptitudes Académicas para Maestrías y Especializaciones de la Facultad de Ingeniería

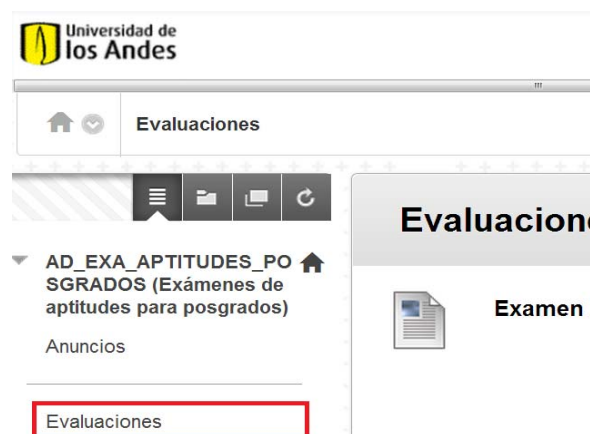
1. Ingresar a <https://sicuaplus.uniandes.edu.co/>
2. Completar los espacios “Nombre de Usuario” y “Contraseña” con los datos que le fueron notificados a su correo.



3. En el panel derecho de la pantalla, en el menú “Mis cursos”, haga click en el curso que aparece allí. Dependiendo del tipo posgrado al cual esté aspirando aparecerá “Prueba Aptitudes Maestría Ing.” o “Prueba Aptitudes Especialización Ing.”




4. En el panel izquierdo del curso, seleccione la opción “Evaluaciones”



5. Aparecerá una pantalla (como la de abajo) con la prueba correspondiente. Haga click sobre el nombre de la prueba

Evaluaciones

 **Prueba Aptitudes Acad. Maestría Ing.**

Bienvenido a la Prueba de Aptitudes para las Maestrías de Ingeniería. Desde el momento que se despliegan las preguntas ud. tiene 3 horas y 10 minutos para contestar las 85 preguntas que conforman esta prueba.
No olvide dar click en el botón Guardar Respuesta cada vez que termine de contestar una pregunta. Si desea cambiar alguna de las respuestas ya guardadas puede hacerlo en cualquier momento devolviéndose a la pregunta, cambiando su opción de respuesta y haciendo otra vez click en el botón Guardar Respuesta.
Atención: Cuando termine toda la prueba y solamente en ese momento haga click en el botón Guardar y Enviar.

6. Una vez allí, aparecerá la siguiente pantalla:

Iniciar: Prueba Aptitudes Acad. Maestría Ing.

[Cancelar](#) [Comenzar](#)

1. Instrucciones

Forzar terminación Esta prueba se puede guardar y reanudar posteriormente.

Haga clic en **Iniciar** para iniciar: Prueba Aptitudes Acad. Maestría Ing. Haga clic en **Cancelar** para volver atrás.

2. Enviar

Click Begin to start. Click Cancel to quit.

[Cancelar](#) [Comenzar](#)

7. Haga click en el botón “Comenzar”



8. Se abrirá una nueva ventana (similar a la de abajo), en la cual la información relevante de la prueba se ubica en la parte superior. A medida que avanza en el examen, un panel le indicará el tiempo restante.

Vista preliminar de prueba: Examen de aptitudes para posgrados de psicología

Descripción	
Instrucciones	Bienvenido a la prueba de aptitudes para posgrados de psicología.
Prueba con limitación de tiempo	El tiempo límite de esta Prueba es 2 horas y 10 minutos. Se le notificará cuando se acabe el tiempo y podrá continuar o enviar la prueba. Se mostrará una advertencia cuando falte la mitad del tiempo, 5 minutos, 1 minuto y 30 segundos.(No aparecerá el temporizador en la vista preliminar de esta prueba)
Intentos múltiples	Esta prueba permite varios intentos.
Forzar terminación	Esta prueba se puede guardar y reanudar posteriormente.

Estado de terminación de la pregunta

1

[Guardar todas las respuestas](#) [Cerrar ventana](#) [Guardar y enviar](#)

Pregunta 1 1 punto [Guardar respuesta](#)

1. El elefante es un:

Opciones de respuesta:

- a. Pájaro
- b. Mamífero
- c. Anfibio
- d. Pájaro

Seleccione su respuesta:

a

b

c

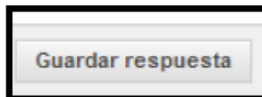
d

[Guardar y enviar](#)

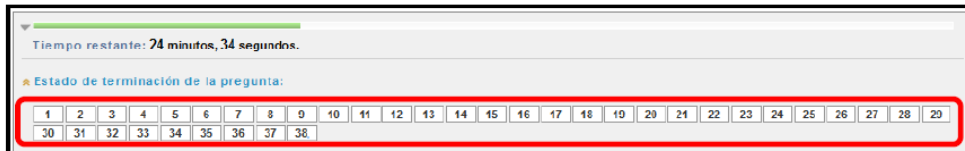
Haga clic en **Guardar y enviar** para guardar y enviar. Haga clic en **Guardar todas las respuestas** para guardar todas las respuestas. Haga clic en **Cerrar ventana** para cerrar ventana.

[Guardar todas las respuestas](#) [Cerrar ventana](#) [Guardar y enviar](#)

9. Las preguntas se irán guardando automáticamente cada cierto tiempo. Sin embargo, usted debe guardar cada pregunta haciendo click sobre el botón “Guardar respuesta”



10. Al desplegar la lista de preguntas y su estado, encontrará lo siguiente:



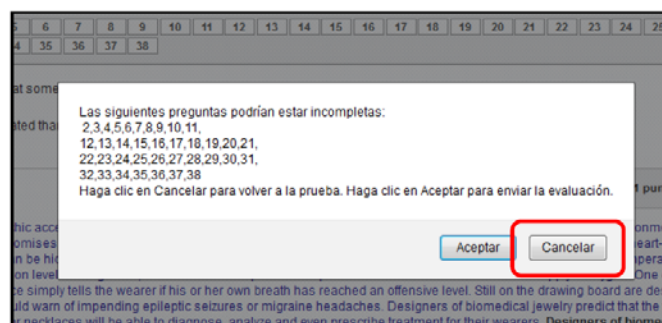
11. Luego de seleccionar una respuesta, el estado de la pregunta debe cambiar así:



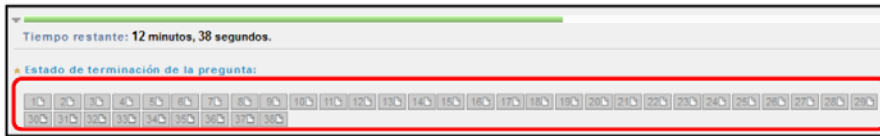
12. Al terminar su prueba **Y SOLAMENTE EN ESE MOMENTO** oprima el botón “Guardar y Enviar” que se encuentra al inicio y al final del examen.



13. Si usted dejó sin respuesta alguna pregunta, recibirá un mensaje que indica cuáles de ellas aún no han sido respondidas; para continuar respondiendo, oprima “Cancelar”. Podrá continuar hasta la finalización del tiempo total de la prueba.



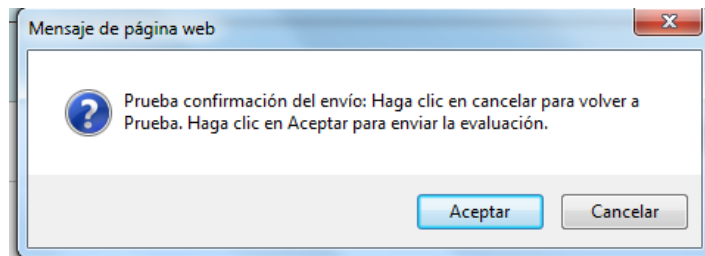
14. Al terminar, el panel de las preguntas debe aparecer así:



15. Al terminar su examen, podrá enviarlo al seleccionar “Guardar y Enviar”



16. Para enviar la prueba aparecerá un aviso de confirmación. Seleccione “Aceptar” si desea enviarlo



12. Una vez enviado, encontrará un resumen del proceso de envío. Pulse “Aceptar” en la parte inferior derecha de la pantalla para terminar.

