

2VAM CONSULTING

DELIVER II: MONTANA Itda



AGENDA DEL DÍA

Empresa Montana

Value Heat Map

Problema Objetivo

Público Objetivo

Journey Map

Metodología

Prototipo Live

MAQUINARIA MONTANA

Empresa colombiana que suministra maquinaria y equipos para una actividad agrícola más eficiente, productiva y rentable.



Empresa Mediana

40

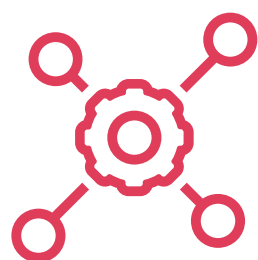


Empleados

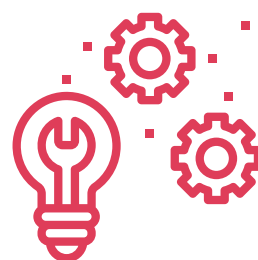
\$9KM

Ventas Anuales

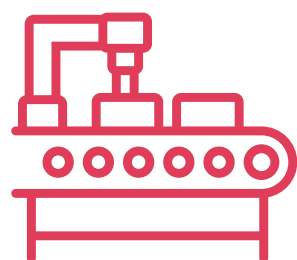
Departamentos



Gerencia



Técnico



Producción



Ventas

CARACTERIZACIÓN

Es considerada una empresa mediana. Cuenta con 40 empleados y al rededor de 9 Mil Millones de pesos en ventas anuales. Cuenta actualmente con 4 departamentos.

RETURN ON INVESTMENT



Conocer los **tiempos reales** de producción

Conocer los **costos reales** de producción

En ciertos productos se cobra **más (o menos)** de lo necesario

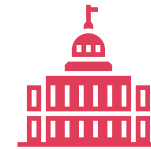


Clúster de **Producción**



Clúster de Mercados

Incluía Problemas relacionados al tamaño del mercado



Clúster de Gobierno

Relacionado a Problemas de Impuestos y Exportaciones (o Importaciones)



Clúster de Tecnología

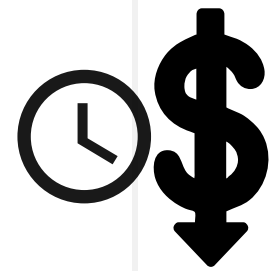
Relacionado al ERP de la empresa

VALUE HEAT MAP

DIFICULTAD

PROBLEMA OBJETIVO

Conocer el tiempo de producción para cada máquina que se fabrica para que se ajusten los costos de manera óptima.



PÚBLICO OBJETIVO

StakeHolders



**Cientes Finales,
Distribuidores y
Área de Ventas**

Indirectos

**Gerencia e
Inversionistas**

Directos





Actividades



Se recibe una orden de producción que se abre en el software empresarial



La producción de la máquina es programada



Touchpoints



E-Mail



MS Access

-



Pain Points

-



Esta actividad se realiza de manera empírica



Thoughts



Journey Map

Fase de Planeación

Actual

Journey Map

Fase de Producción

Actual



Se inicia la producción y con esto la operación con las máquinas



Las piezas van a limpieza



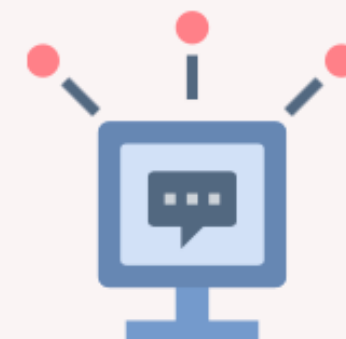
Las piezas van a pintura



Se realiza el ensamblaje y control final



Actividades



Touchpoints



No hay forma de marcar un comienzo



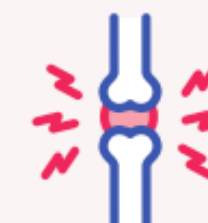
No hay registro de tiempo



No hay registro de tiempo



No hay registro de tiempo



Pain Points



Thoughts

-
-
-



Cerrar la orden de producción para el registro de materia prima consumida



Definir el costo final de lo producido



Actividades



MS Access



MS Access



Touchpoints

Journey Map

Fase de Cierre

Actual



El costo final de producción es más un estimado que no tiene en cuenta la realidad



Pain Points



Thoughts

SAP LEONARDO

- 1. Explore
- 2. Discover
- 3. Design & Prototype
- 4. Deliver



DESARROLLO



Build



Cloud



Se tomó de base un ejemplo



Se ajustó a los requerimientos



Se hizo la migración a la SCP

METODOLOGÍA

Basada en la utilización de Aceleradores de Industria con SAP Leonardo, que a su vez, sigue los lineamientos del Design Thinking.

A CONTINUACIÓN

PRESENTACIÓN LIVE DEL PROTOTIPO

GRACIAS

VALENTINA DUARTE

201729431

VIOLETA RODRÍGUEZ

201512436

ANGEL RODRÍGUEZ

201714772

MATEO VALLEJO

201731797

**POR SU
ATENCIÓN**